



Analyse en cotation des activités de pharmacie clinique en unités de chirurgie digestive

*Journée d'hiver LAROPHA
Mardi 06 février 2024
Sarah Theret*

Contexte

- Les services de chirurgie présentent une incidence plus élevée d'événements indésirables liés aux médicaments par rapport aux services de médecine. (Neville and al. Int J Pharm Pract. 2014)
- Déploiement d'une équipe pharmaceutique dans les unités de chirurgie digestive
- Traçabilité et valorisation des activités de pharmacie clinique réalisées
- Guide de codification des activités de pharmacie clinique SFPC/OMéDIT PACA-Corse (mars 2023)



Contexte

- Les services de chirurgie présentent une incidence plus élevée d'événements indésirables liés aux médicaments par rapport aux services de médecine. (Neville and al. Int J Pharm Pract. 2014)
- Déploiement d'une équipe pharmaceutique dans les unités de chirurgie digestive
- Traçabilité et valorisation des activités de pharmacie clinique réalisées
- Guide de codification des activités de pharmacie clinique SFPC/OMéDIT PACA-Corse (mars 2023)

Objectifs :

Analyser les activités pharmaceutiques réalisées par un pharmacien clinicien en unités de chirurgie digestive, de déterminer leur volume en unités d'œuvre (UO) pharmacie et leur impact clinique.

Matériel et méthodes

Collecte prospective continue des **activités pharmaceutiques (APs)** et **interventions pharmaceutiques (IPs)** associées sur **1 mois** (11 avril au 11 mai 2023) en unités de **chirurgie digestive**

- 1 pharmacien clinicien
- 3 unités : 2 secteurs conventionnels et 1 de surveillance continue

✓ **Impact clinique** des IPs selon l'échelle CLEO après consensus entre pharmaciens et chirurgien

Score	Impact	Définition: L'impact clinique est évalué selon <u>le scénario prévu le plus probable</u> et non pas le pire/meilleur scénario
-1C	Nuisible	L'IP peut conduire à des résultats défavorables concernant l'état clinique, la connaissance, la satisfaction, l'adhésion médicamenteuse et/ou la qualité de vie du patient.
0C	Nul	L'IP n'a pas d'influence sur le patient concernant l'état clinique, la connaissance, la satisfaction, l'adhésion médicamenteuse et/ou la qualité de vie du patient.
1C	Mineur	L'IP peut améliorer la connaissance, la satisfaction, l'adhésion médicamenteuse, et/ou la qualité de vie OU l'IP peut empêcher un dommage qui ne requiert pas de surveillance/traitement
2C	Moyen	L'IP peut empêcher un dommage qui requiert une surveillance accrue ou un traitement, mais n'entraîne pas ou n'allonge pas un séjour hospitalier du patient.
3C	Majeur	L'IP peut empêcher un dommage qui entraîne ou allonge un séjour hospitalier OU entraîne une incapacité permanente ou un handicap.
4C	Vital	L'IP peut empêcher un accident qui entraîne potentiellement un soin intensif ou le décès du patient.
ND	Non-déterminé	Les informations disponibles ne permettent pas de déterminer l'impact clinique.



Matériel et méthodes

Collecte prospective continue des **activités pharmaceutiques (APs)** et **interventions pharmaceutiques (IPs)** associées
sur **1 mois** (11 avril au 11 mai 2023) en unités de **chirurgie digestive**

- 1 pharmacien clinicien
- 3 unités : 2 secteurs conventionnels et 1 de surveillance continue

- ✓ **Impact clinique** des IPs selon l'échelle CLEO après consensus entre pharmaciens et chirurgien
- ✓ **Cotation du volume d'activité en unités d'œuvre (UO) pharmacie** selon la codification de la SFPC/OMÉDIT PACA Corse



Résultats

219 patients

30,5 activités pharmaceutiques par jour et 2,8 activités pharmaceutiques par patient

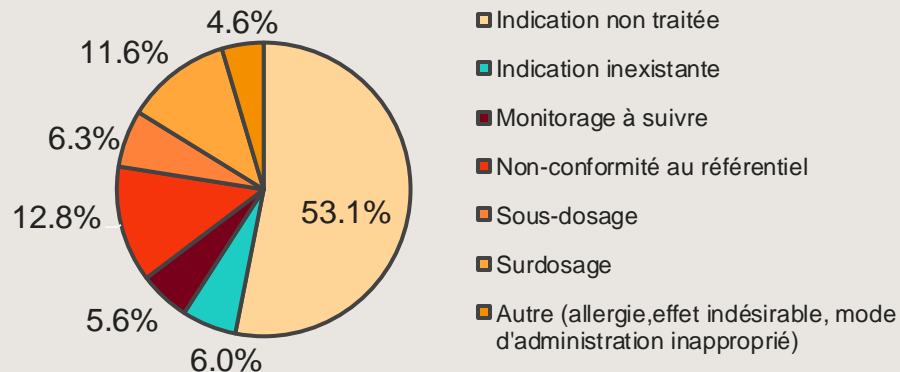
<i>Types d'activité pharmaceutique</i>	<i>Activités pharmaceutiques n (%)</i>	<i>Interventions pharmaceutiques n (%)</i>
Analyse pharmaceutique	389 (64,1%)	650 (72,6%)
Conciliation médicamenteuse d'entrée (CME)	93 (15,3%)	105 (11,7%)
Entretien pharmaceutique	2 (0,3%)	0 (0%)
Recherche clinique	8 (1,4%)	6 (0,7%)
Vérification ordonnance de sortie	115 (18,9%)	134 (15%)
Total	607	895

1,5 IP par activité pharmaceutique



Résultats - Impact clinique des IPs

Problématiques
concernées par les
interventions
pharmaceutiques



Détermination de l'impact clinique des interventions pharmaceutiques selon l'échelle CLEO

Score Impact clinique	-1	0	1	2	3	4	ND	Total
Nombre d'IPs (%)	0 (0%)	62 (7%)	299 (33%)	420 (47%)	76 (8%)	14 (2%)	24 (3%)	895

Résultats - IPs 3 et 4

Répartition des IPs 3 et 4 selon l'activité pharmaceutique

<i>Types d'activités pharmaceutiques</i>	<i>Activités pharmaceutiques n (%)</i>	<i>Interventions pharmaceutiques n (%)</i>	<i>Interventions pharmaceutiques 3 et 4 n (taux par classe)</i>
Analyse pharmaceutique	389 (64,1%)	650 (72,6%)	66 (10,2%)
CME	93 (15,3%)	105 (11,7%)	10 (9,5%)
Entretien pharmaceutique	2 (0,3%)	0 (0%)	0
Recherche clinique	8 (1,4%)	6 (0,7%)	0
Vérification ordonnance de sortie	115 (18,9%)	134 (15%)	14 (10,4%)
Total	607	895	90

Résultats - Unités d'oeuvre pharmacie (1)

Cotation en unités d'oeuvre pharmacie selon l'activité pharmaceutique

- Conciliation médicamenteuse d'entrée (CME) = **CONE001-01 (111,9 UO)**
- Analyse pharmaceutique / vérification ordonnance de sortie = analyse pharmaceutique (**6,8 UO**)
± IP (**9,4 UO**)
- Entretien pharmaceutique = entretien pharmaceutique hors ETP **PENT116 (174,9 UO)**
- Activité recherche clinique = entretien pharmaceutique hors ETP **PENT116 (174,9 UO)**
+ conciliation de sortie **CONS001-01 (180,5 UO)**



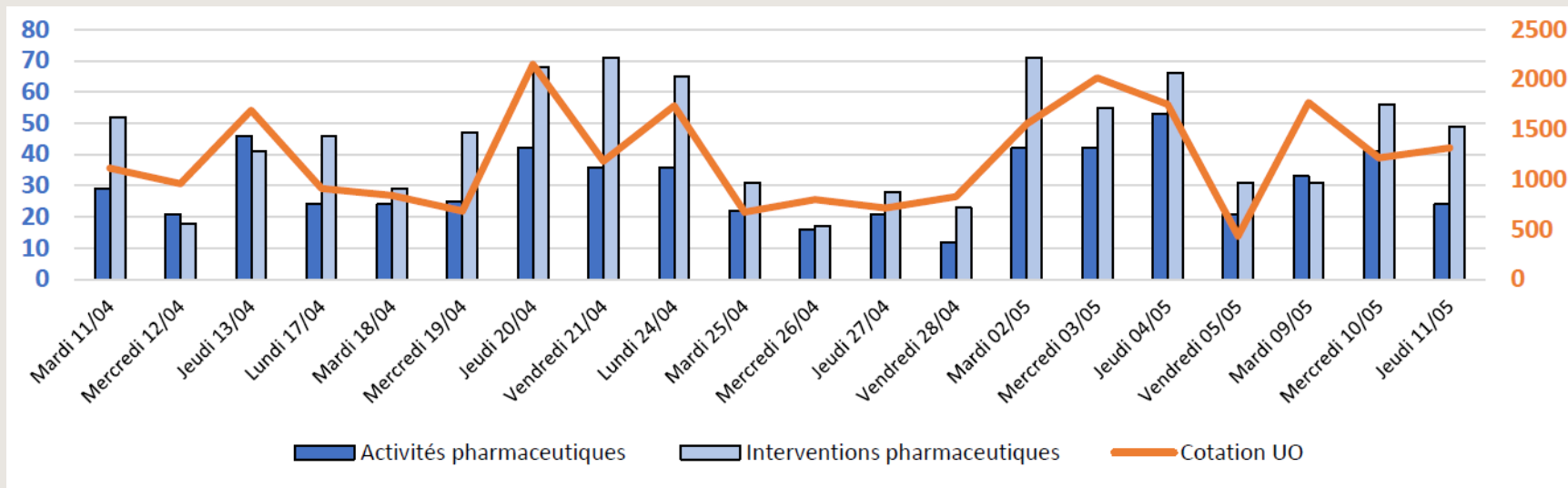
Résultats - Unités d'œuvre pharmacie (2)

Cotation en unités d'œuvre selon l'activité pharmaceutique

<i>Types d'activités pharmaceutiques</i>	<i>Activités pharmaceutiques n (%)</i>	<i>Interventions pharmaceutiques n (%)</i>	<i>Interventions pharmaceutiques 3 et 4 n (taux par classe)</i>	<i>Unités d'œuvre n (%)</i>
Analyse pharmaceutique	389 (64,1%)	650 (72,6%)	66 (10,2%)	8689,2 (35,7%)
CME	93 (15,3%)	105 (11,7%)	10 (9,5%)	10406,7 (42,8%)
Entretien pharmaceutique	2 (0,3%)	0 (0%)	0	349,8 (1,4%)
Recherche clinique	8 (1,4%)	6 (0,7%)	0	2843,2 (11,7%)
Vérification ordonnance de sortie	115 (18,9%)	134 (15%)	14 (10,4%)	2041,6 (8,4%)
Total	607	895	90	24 330,5

Résultats généraux

Répartition des activités pharmaceutiques, interventions pharmaceutiques et unités d'œuvre pharmacie par jour



Conclusion/discussion

Recueil prospectif exhaustif de toutes les APs et IPs sur 1 mois

- Vision précise du volume d'activité pharmaceutique généré : **24 330 UO pharmacie**
1 216 UO pharmacie par jour et 111 UO pharmacie par patient
- Diversification des activités pharmaceutiques permet d'avoir un **fort impact clinique**
90 erreurs médicamenteuses à haut risque pour le patient dont 14 à risque vital

Conclusion/discussion

Recueil prospectif exhaustif de toutes les APs et IPs sur 1 mois

- Vision précise du volume d'activité pharmaceutique généré : **24 330 UO pharmacie**
1 216 UO pharmacie par jour et 111 UO pharmacie par patient
- Diversification des activités pharmaceutiques permet d'avoir un **fort impact clinique**
90 erreurs médicamenteuses à haut risque pour le patient dont 14 à risque vital



Limites :

Transposition de la codification aux activités en pratique
Cotation chronophage pour une réalisation en routine (outils?)

Conclusion/discussion

Recueil prospectif exhaustif de toutes les APs et Ips sur 1 mois

- Vision précise du volume d'activité pharmaceutique généré : **24 330 UO pharmacie**
1 216 UO pharmacie par jour et 111 UO pharmacie par patient
- Diversification des activités pharmaceutiques permet d'avoir un **fort impact clinique**
90 erreurs médicamenteuses à haut risque pour le patient dont 14 à risque vital



Limites :

Transposition de la codification aux activités en pratique
Cotation chronophage pour une réalisation en routine (outils?)



Valorisation de l'activité pharmaceutique
Comparaison entre les unités de soins / entre établissements
ou d'une année sur l'autre pour bilan d'activité

Merci pour votre attention

